



## О системах антиобледенения Electrolux

С наступлением зимнего периода возникает большое количество проблем, связанных с образованием гололеда и снежных заносов, с которыми сталкиваются не только владельцы загородных домов, но и жители мегаполисов.

От образования наледи на крыше, гололеда на ступеньках и придомовых площадках, замерзания труб в загородном доме защитят высокоэффективные антиобледенительные системы Electrolux.

С помощью систем антиобледенения Вы навсегда забудете про уборку снега на подъездных территориях, сможете безопасно передвигаться по свободным от льда дорожкам, предотвратите образование снежной шапки на кровле дома и всегда будете уверены, что вода в трубах не замерзнет в зимний период.

## 5

## Пять золотых правил идеальной жизни в загородном доме

### 1 Проектирование на стадии строительства

Зимнее время года оказывает влияние на деятельность людей, в частности, на безопасность передвижения и эксплуатацию зданий. В этот период становится актуальной проблема обледенения кровли, водостоков, пешеходных дорожек, подъездных путей, лестниц, водопроводов и т.п. Систему антиобледенения необходимо закладывать в расчет на этапе проектирования зданий. Комплекс современных и надежных антиобледенительных решений от Electrolux поможет предотвратить

возникновение возможных травм и незапланированных затрат на ремонт. Важно знать, *монтаж антиобледенительной системы* делается в теплое время года. Необходимое требование для установки антиобледенительной системы – наличие свободной мощности электросети. *Обращаем Ваше внимание*, что для установки антиобледенительной системы мы рекомендуем вам обратиться к профессионалам, они помогут проанализировать ситуацию и провести грамотный расчет.

### 2 Обогрев кровли, водосточных труб и желобов

В зимний период кровля, водостоки и желоба могут деформироваться из-за замерзшей воды, что приводит к их повреждению. Возникшая наледь представляет серьезную опасность для здоровья человека. Системы обогрева кровли, водосточных труб и желобов Electrolux, полностью исключают образование наледи, тем самым, предотвращая несчастные случаи и позволяя избавиться от дорогостоящего ремонта водосточной системы при обрушении. Универсальный нагревательный кабель

серии *Antifrost Cable Outdoor* обладает прочностью на разрыв свыше 300Н, что позволяет осуществлять монтаж на кровле, укладку в водостоки и желоба. Внешняя оболочка надежно защищает кабель от ультрафиолета и других атмосферных воздействий. Серия разработана специально для стран с холодным климатом и является идеальным решением для борьбы с обледенением крыш и водостоков.

### 3 Обогрев придомовых площадок, лестниц и подъездных путей

Обогрев ступеней и лестниц обеспечит Вашу безопасность и

## Варианты установки



безопасность Ваших близких и гостей. Системы обогрева открытых площадок применимы в любом месте, которое нужно содержать чистым от снега и льда: ступени, лестницы, подъезды к гаражам. Также системы обогрева помогут Вам минимизировать финансовые и трудовые затраты на расчистку площадок от льда и снега. С помощью универсальной системы антиобледенения серии *Antifrost Cable Outdoor* можно навсегда забыть про уборку снега на подъездных территориях, а также про антигололедные реагенты и ремонт внешнего покрытия после механической

чистки. Универсальность использования системы *Antifrost Cable Outdoor* обусловлена высокой мощностью нагревательного кабеля (30 Вт/м), что позволяет обеспечить широкий диапазон применения и возможность монтажа под любые внешние покрытия: асфальт, плитку или бетон.

### 4 Защита труб от замерзания

Системы трубопроводов, расположенные под землей и на открытом воздухе, в зимний период попадают в зону особого риска. Из-за резких температурных колебаний они часто выходят из строя и наносят

серьезный ущерб всему водоснабжению дома. Система обогрева труб серии *Frost Guard Pipe Cable* поможет решить проблему с подачей воды зимой и предотвратить серьезные аварии в трубопроводе. Монтаж нагревательного кабеля осуществляется поверх трубы, что облегчает задачу монтажа *в любой период* года. Система готова к подключению и не требует использования терморегулятора. Нагревательный кабель позволяет справиться с задачей обогрева труб в зимний период в любом регионе страны.

### 5 Гарантия и надежность

Системы антиобледенения Electrolux – оптимальное решение для комфортной жизни в загородном доме. Высокая надежность кабельной системы внешнего обогрева обеспечивается использованием инновационных технологий, качеством используемых материалов и многоступенчатой системой контроля на всех этапах производства. Это безопасный продукт с гарантийным сроком службы – 20 лет и ресурсом работы более 50 лет.

# Водопровод 365 дней в году в любую погоду

Увеличение срока эксплуатации водосточных систем и обеспечение Вашей безопасности в зимнее время с помощью высокоэффективных и современных антиобледенительных систем Electrolux.

**Антиобледенительные системы** – комплекс современных и надежных решений для борьбы с обледенением придомовых площадок, лестниц, кровли, а также для защиты труб от промерзания.

**Защита труб от замерзания** Frost Guard Pipe Cable – готовое решение для защиты труб, расположенных вне помещений или внутри неотапливаемых помещений от промерзания и обледенения. Система оборудована евровилкой для подключения к сети 220 В и имеет встроенный биметаллический сенсор, который автоматически считывает и поддерживает температуру системы, включая обогрев, если температура падает ниже +3 °С, и выключая при увеличении температуры выше +12 °С. Не требует настройки, обслуживания и отключения в летний период.

**Обогрев открытых площадок**  
Двухжильная кабельная

секция Antifrost Cable Outdoor используется для защиты от обледенения открытых придомовых площадок, подъездных путей, дорожек и других участков, подверженных воздействию атмосферных осадков. Диапазон рабочих температур от -50° до +50°С. Использование этого решения позволяет забыть про уборку снега на подъездных площадках, легко передвигаться по свободной от снега и льда территории, предотвратить гололед и занос автотранспорта.

**Безопасные ступени** Antifrost Cable Outdoor также идеально подойдет для обогрева внешних ступеней, обеспечивая безопасное передвижение по лестницам и крыльцу в холодное время года. Укладывается непосредственно под ступеньки и не позволяет им покрываться льдом и снегом, снижая риск получения травм.

**Теплая кровля**  
Мощный двухжильный

Antifrost Cable Outdoor применяется для обогрева крыш и водостоков. Имеет две оплётки: экранирующую и усиливающую, а внешняя изоляция из полиолефина обеспечивает защиту от атмосферных воздействий, в том числе от ультрафиолета. Серия разработана специально для стран с холодным климатом и является идеальным решением для борьбы с обледенением крыш и водостоков.

Система управления состоит из контроллера и внешних датчиков:

- датчик для водостоков и желобов ETO2-55;
- датчик наружной температуры ETF-744/99A.

Датчики подключаются к метеостанции для обогрева двух зон ETO2-4550 или к терморегулятору для обогрева одной зоны ETR2-1550.

Выбор контроллера и датчика производится исходя из мощности потребления самой системы, количества зон

и площадей обогрева, территориального расположения объекта, по периодам непрерывной работы и эффективности образования наледи и т.д.

Серия **Frost Guard Pipe Cable** – готовое решение для защиты труб, расположенных вне помещений или внутри неотапливаемых помещений от промерзания и обледенения



**Системы антиобледенения**

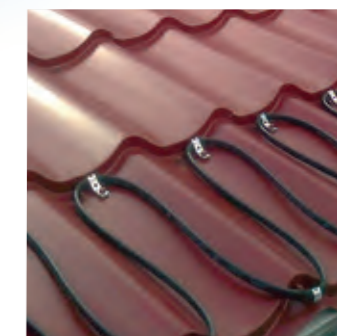
Узнать больше о наших системах антиобледенения Вы можете на сайте [www.home-comfort.ru](http://www.home-comfort.ru)



**Универсальная система антиобледенения**  
Благодаря высокой мощности кабельной секции (30 Вт/м) возможен обогрев любых внешних элементов: открытых площадок, ступеней, подъездных путей, крыш, водостоков



**Биметаллический сенсор**  
Автоматически считывает и поддерживает температуру системы, включая обогрев при понижении температуры ниже +3 °С и выключая при увеличении температуры выше +12 °С



**Сверхпрочность на разрыв**  
Кабельные секции для систем обогрева кровли и желобов обладают прочностью на разрыв свыше 300Н, что превышает значения, установленные стандартами IEC



**Укладка под асфальт**  
Для обогрева открытых площадей применяется универсальный нагревательный кабель со сверхпрочной внешней оболочкой - Antifrost Cable Outdoor, который можно укладывать под любые дорожные покрытия, в том числе под асфальт



Системы антиобледенения

Frost Guard Pipe Cable



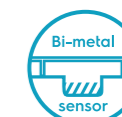
Преимущества

- Двухжильный кабель для защиты от замерзания труб
- Встроенный биметаллический сенсор
- Не требует установки терморегулятора
- Внешняя изоляция из полиолефина: защита от ультрафиолета и других атмосферных воздействий
- Установка на трубу
- Надежность и долговечность, обе жилы греющие
- Евровилка для подключения к сети 220 В
- Длина кабеля питания – 3 м
- Комплект полностью гоотв к установке
- Гарантия – 20 лет

Расширенный функционал



Мощность 18 Вт/м



Биметаллический сенсор



Евровилка для сети 220 В



Защита от ультрафиолета



Автоматическое поддержание температуры



Изоляция из фторопласта



1. Инструкция с гарантийным талоном
2. Нагревательный кабель



Системы антиобледенения

Antifrost Cable Outdoor



Преимущества

- Универсальный двухжильный кабель для систем антиобледенения крыш, водостоков, придомовых площадок и ступеней
- Установка под асфальт
- Внешняя изоляция из полиолефина: защита от ультрафиолета и других атмосферных воздействий
- Диапазон рабочих температур -50- +50 °С
- Одностороннее подключение
- Длина соединительного кабеля питания 5 м
- Гарантия - 20 лет

Расширенный функционал



Мощность 30 Вт/м



Диапазон рабочих температур +50 до -50 °С



Защита от ультрафиолета



Универсальная система антиобледенения



Установка под асфальт

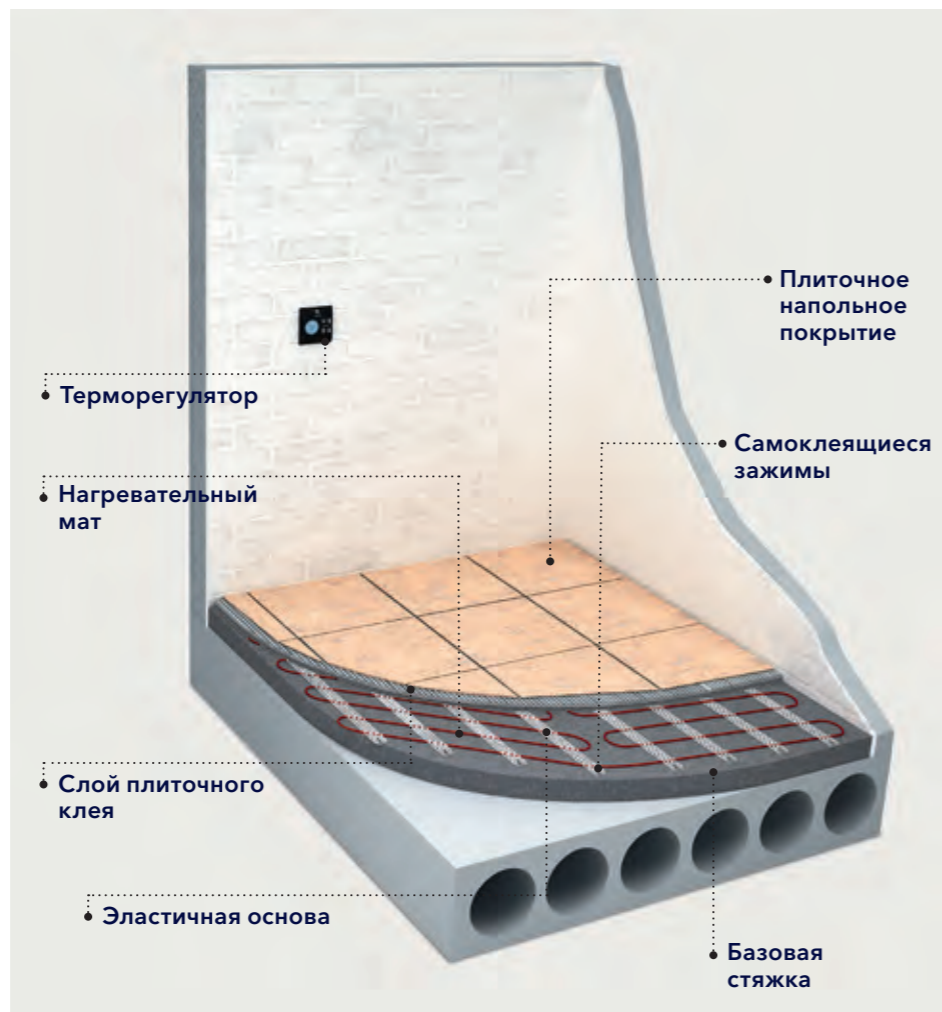


Сверхпрочность на разрыв



1. Инструкция с гарантийным талоном
2. Нагревательный кабель

Вариант установки растягивающегося мата на площади сложной конфигурации под плитку без стяжки  
Multi Size Mat



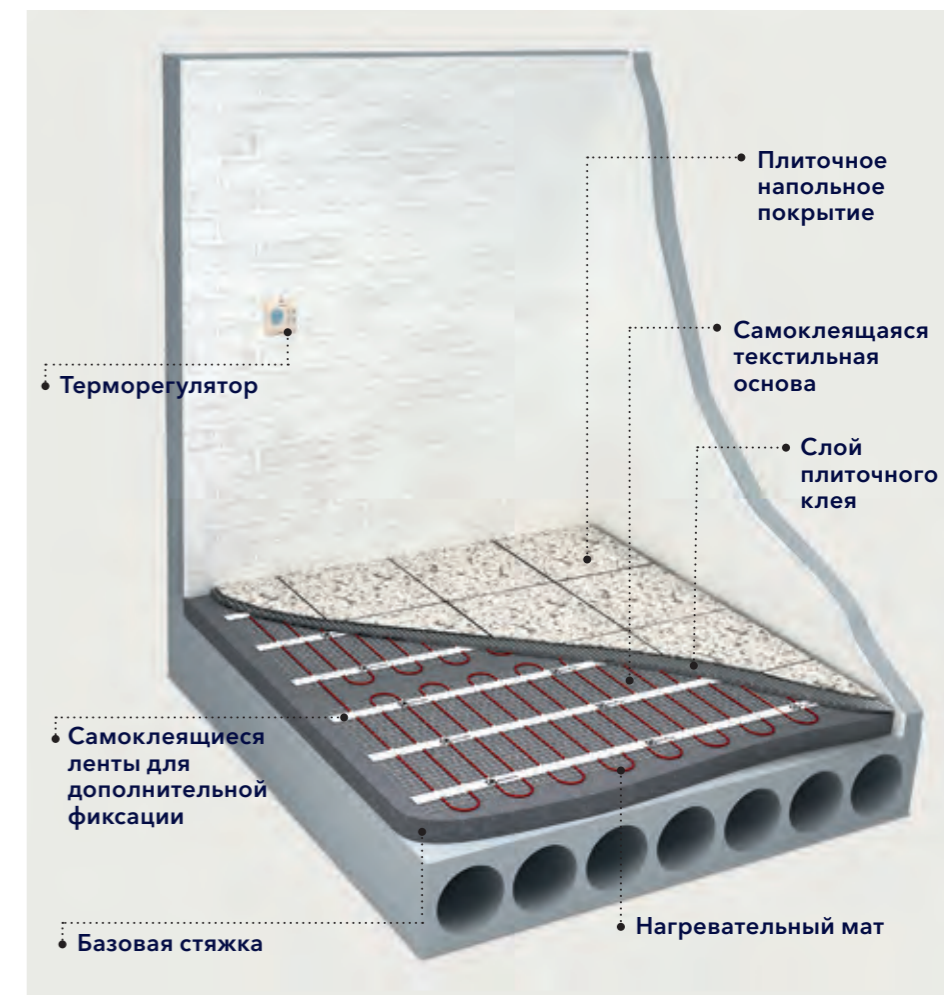
Вариант установки двухжильного кабеля на площади сложной конфигурации в бетонную стяжку  
Twin Cable



Вариант установки растягивающегося мата под деревянное покрытие  
Multi Size Mat



Вариант установки самоклеящегося мата под плитку без стяжки  
Easy Fix Mat



Вариант установки нагревательного кабеля в водосточных желобах



Вариант установки нагревательного кабеля для обогрева ступеней



Вариант установки нагревательного кабеля для обогрева подъездных путей



Вариант установки нагревательного кабеля для обогрева кровли





## Easy Fix Mat

Артикул

| Характеристики | Площадь укладки, м <sup>2</sup> | Мощность, Вт | Длина мата, м | Сопротивление, Ом<br>-5/+10% |
|----------------|---------------------------------|--------------|---------------|------------------------------|
| EEFM 2-150-0,5 | 0,5                             | 75           | 1             | 645,3                        |
| EEFM 2-150-1   | 1                               | 150          | 2             | 322,7                        |
| EEFM 2-150-1,5 | 1,5                             | 225          | 3             | 215,1                        |
| EEFM 2-150-2   | 2                               | 300          | 4             | 161,3                        |
| EEFM 2-150-2,5 | 2,5                             | 375          | 5             | 129,1                        |
| EEFM 2-150-3   | 3                               | 450          | 6             | 107,6                        |
| EEFM 2-150-3,5 | 3,5                             | 525          | 7             | 92,2                         |
| EEFM 2-150-4   | 4                               | 600          | 8             | 80,7                         |
| EEFM 2-150-5   | 5                               | 750          | 10            | 61,2                         |
| EEFM 2-150-6   | 6                               | 900          | 12            | 50,0                         |
| EEFM 2-150-7   | 7                               | 1050         | 14            | 42,8                         |
| EEFM 2-150-8   | 8                               | 1200         | 16            | 37,4                         |
| EEFM 2-150-9   | 9                               | 1350         | 18            | 33,3                         |
| EEFM 2-150-10  | 10                              | 1500         | 20            | 30,0                         |
| EEFM 2-150-11  | 11                              | 1650         | 22            | 27,2                         |
| EEFM 2-150-12  | 12                              | 1800         | 24            | 25,0                         |



## Multi Size Mat

Артикул

| Характеристики          | Диапазон площади укладки, м <sup>2</sup> |            | Мощность, Вт | Длина мата, м | Сопротивление, Ом<br>-5/+10% |
|-------------------------|--|------------|--------------|---------------|------------------------------|
|                         | Влажное                                  | Сухое      |              |               |                              |
| Тип помещения           |  |            |              |               |                              |
| Тип напольного покрытия | Плитка                                   | Ламинат    |              |               |                              |
| <b>EMSM 2-150-0,5</b>   | 0,5                                      | 0,5-0,7    | 75           | 1             | 645,3                        |
| <b>EMSM 2-150-1</b>     | 1,0                                      | 1,0-1,35   | 150          | 2             | 322,7                        |
| <b>EMSM 2-150-1,5</b>   | 1,5                                      | 1,5 - 2,0  | 225          | 3             | 215,1                        |
| <b>EMSM 2-150-2</b>     | 2,0                                      | 2,0 - 2,7  | 300          | 4             | 161,3                        |
| <b>EMSM 2-150-3</b>     | 3,0                                      | 3,0 - 4,0  | 450          | 6             | 107,6                        |
| <b>EMSM 2-150-4</b>     | 4,0                                      | 4,0 - 5,5  | 600          | 8             | 80,7                         |
| <b>EMSM 2-150-6</b>     | 6,0                                      | 6,0 - 8,0  | 900          | 12            | 50,0                         |
| <b>EMSM 2-150-9</b>     | 9,0                                      | 9,0 - 12,0 | 1350         | 18            | 33,3                         |



## Eco Mat

Артикул

| Характеристики | Площадь укладки, м <sup>2</sup> | Мощность, Вт | Длина, м | Сопротивление, Ом<br>-5/+10% |
|----------------|---------------------------------|--------------|----------|------------------------------|
| ЕЕМ 2-150-0,5  | 0,5                             | 75           | 1        | 645,3                        |
| ЕЕМ 2-150-1    | 1,0                             | 150          | 2        | 322,7                        |
| ЕЕМ 2-150-1,5  | 1,5                             | 225          | 3        | 215,1                        |
| ЕЕМ 2-150-2    | 2,0                             | 300          | 4        | 161,3                        |
| ЕЕМ 2-150-2,5  | 2,5                             | 375          | 5        | 129,1                        |
| ЕЕМ 2-150-3    | 3,0                             | 450          | 6        | 107,6                        |
| ЕЕМ 2-150-3,5  | 3,5                             | 525          | 7        | 92,2                         |
| ЕЕМ 2-150-4    | 4,0                             | 600          | 8        | 80,7                         |
| ЕЕМ 2-150-5    | 5,0                             | 750          | 10       | 64,5                         |





## Twin Cable

Артикул

| Характеристики | Мощность, Вт | Длина, м | Сопротивление, Ом -5/+10% | Площадь обогрева, м² при удельной мощности, Вт/м²* |                   |                  |
|----------------|--------------|----------|---------------------------|--|-------------------|------------------|
|                |              |          |                           | 120 (шаг 14 см)                                    | 150 (шаг 11,5 см) | 200 (шаг 8,5 см) |
| ETC 2-17-100   | 100          | 5,9      | 484,0                     | 0,8  | 0,7               | 0,5              |
| ETC 2-17-200   | 200          | 11,8     | 242,0                     | 1,7  | 1,3               | 1,0              |
| ETC 2-17-300   | 300          | 17,7     | 161,3                     | 2,5  | 2,0               | 1,5              |
| ETC 2-17-400   | 400          | 23,5     | 121,0                     | 3,3  | 2,7               | 2,0              |
| ETC 2-17-500   | 500          | 29,4     | 96,8                      | 4,2  | 3,3               | 2,5              |
| ETC 2-17-600   | 600          | 35,3     | 80,7                      | 5,0  | 4,0               | 3,0              |
| ETC 2-17-800   | 800          | 47,1     | 60,5                      | 6,7  | 5,3               | 4,0              |
| ETC 2-17-1000  | 1000         | 58,8     | 48,4                      | 8,3  | 6,7               | 5,0              |
| ETC 2-17-1200  | 1200         | 70,6     | 37,4                      | 10,0   | 8,0               | 6,0              |
| ETC 2-17-1500  | 1500         | 88,2     | 30,0                      | 12,5   | 10,0              | 7,5              |
| ETC 2-17-2000  | 2000         | 117,7    | 22,5                      | 16,7   | 13,3              | 10,0             |
| ETC 2-17-2500  | 2500         | 147,1    | 17,9                      | 20,8   | 16,7              | 12,5             |



## Thermo Slim

Артикул

| Характеристики | Мощность, Вт | Площадь укладки, м² | Артикул     | Характеристики | Мощность, Вт | Площадь укладки, м² |
|----------------|--------------|---------------------|-------------|----------------|--------------|---------------------|
| ETS-110-0,5    | 55           | 0,5                 | ETS-110-3,5 | 385            | 3,5          |                     |
| ETS-110-1      | 110          | 1                   | ETS-110-4   | 440            | 4            |                     |
| ETS-110-1,5    | 165          | 1,5                 | ETS-110-5   | 550            | 5            |                     |
| ETS-110-2      | 220          | 2                   | ETS-110-6   | 660            | 6            |                     |
| ETS-110-2,5    | 275          | 2,5                 | ETS-110-8   | 880            | 8            |                     |
| ETS-110-3      | 330          | 3                   | ETS-110-10  | 1100           | 10           |                     |

## Antifrost Cable Outdoor



Артикул

| Характеристики | Мощность, Вт | Длина кабеля, м | Сопротивление, Ом -5/+10% |
|----------------|--------------|-----------------|---------------------------|
| EACO 2-30-850  | 850          | 29              | 62,24                     |
| EACO 2-30-1100 | 1100         | 38              | 48,09                     |
| EACO 2-30-1700 | 1700         | 57              | 31,12                     |
| EACO 2-30-2500 | 2500         | 84              | 21,16                     |



## Frost Guard Pipe Cable

Артикул

| Характеристики | Мощность, Вт | Длина кабеля, м | Сопротивление, Ом -5/+10% |
|----------------|--------------|-----------------|---------------------------|
| EFGPC 2-18-2   | 36           | 2               | 1344,4                    |
| EFGPC 2-18-4   | 72           | 4               | 672,2                     |
| EFGPC 2-18-6   | 108          | 6               | 448,2                     |
| EFGPC 2-18-8   | 144          | 8               | 336,1                     |
| EFGPC 2-18-10  | 180          | 10              | 268,9                     |

Системы антиобледенения

Frost Guard Pipe Cable

Таблица подбора

| Толщина теплоизоляции, мм | Температура окружающей среды, °С | Диаметр трубы, мм (дюйм) |        |           |        |        |         |
|---------------------------|----------------------------------|--------------------------|--------|-----------|--------|--------|---------|
|                           |                                  | 19 (3/4)                 | 25 (1) | 32 (1,25) | 51 (2) | 76 (3) | 102 (4) |
| 20                        | -15                              | 1                        | 1      | 1         | 1      | x      | x       |
|                           | -30                              | x                        | x      | x         | x      | x      | x       |
|                           | -45                              | x                        | x      | x         | x      | x      | x       |
| 30                        | -15                              | 1                        | 1      | 1         | 1      | 1      | x       |
|                           | -30                              | 1                        | 1      | x         | x      | x      | x       |
|                           | -45                              | x                        | x      | x         | x      | x      | x       |
| 40                        | -15                              | 1                        | 1      | 1         | 1      | 1      | 1       |
|                           | -30                              | 1                        | 1      | 1         | x      | x      | x       |
|                           | -45                              | x                        | x      | x         | x      | x      | x       |
| 50                        | -15                              | 1                        | 1      | 1         | 1      | 1      | 1       |
|                           | -30                              | 1                        | 1      | 1         | 1      | 1,5    | 2       |
|                           | -45                              | 1                        | 1      | 1         | 2      | 2      | 2       |

Antifrost Cable Outdoor

Таблица подбора

| Суммарная длина труб, м | Водосточные желоба |    |    |                |    |    |    |                |    |    |    |    |    |    |    |    |    |                |    |    |    |    |    |    |    |    |    |    |    |    |    |
|-------------------------|--------------------|----|----|----------------|----|----|----|----------------|----|----|----|----|----|----|----|----|----|----------------|----|----|----|----|----|----|----|----|----|----|----|----|----|
|                         | 1                  | 2  | 3  | 4              | 5  | 6  | 7  | 8              | 9  | 10 | 11 | 12 | 13 | 14 | 15 | 16 | 17 | 18             | 19 | 20 | 21 | 22 | 23 | 24 | 25 | 26 | 27 | 28 | 29 | 30 |    |
| Водосточные трубы       | 1                  | 3  | 5  | 7              | 9  | 11 | 13 | 15             | 17 | 19 | 21 | 23 | 25 | 27 | 29 | 31 | 33 | 35             | 37 | 39 | 41 | 43 | 45 | 47 | 49 | 51 | 53 | 55 | 57 | 59 | 61 |
|                         | 2                  | 4  | 6  | 8              | 10 | 12 | 14 | 16             | 18 | 20 | 22 | 24 | 26 | 28 | 30 | 32 | 34 | 36             | 38 | 40 | 42 | 44 | 46 | 48 | 50 | 52 | 54 | 56 | 58 | 60 | 62 |
|                         | 3                  | 5  | 7  | 9              | 11 | 13 | 15 | 17             | 19 | 21 | 23 | 25 | 27 | 29 | 31 | 33 | 35 | 37             | 39 | 41 | 43 | 45 | 47 | 49 | 51 | 53 | 55 | 57 | 59 | 61 | 63 |
|                         | 4                  | 6  | 8  | 10             | 12 | 14 | 16 | 18             | 20 | 22 | 24 | 26 | 28 | 30 | 32 | 34 | 36 | 38             | 40 | 42 | 44 | 46 | 48 | 50 | 52 | 54 | 56 | 58 | 60 | 62 | 64 |
|                         | 5                  | 7  | 9  | 11             | 13 | 15 | 17 | 19             | 21 | 23 | 25 | 27 | 29 | 31 | 33 | 35 | 37 | 39             | 41 | 43 | 45 | 47 | 49 | 51 | 53 | 55 | 57 | 59 | 61 | 63 | 65 |
|                         | 6                  | 8  | 10 | 12             | 14 | 16 | 18 | 20             | 22 | 24 | 26 | 28 | 30 | 32 | 34 | 36 | 38 | 40             | 42 | 44 | 46 | 48 | 50 | 52 | 54 | 56 | 58 | 60 | 62 | 64 | 66 |
|                         | 7                  | 9  | 11 | 13             | 15 | 17 | 19 | 21             | 23 | 25 | 27 | 29 | 31 | 33 | 35 | 37 | 39 | 41             | 43 | 45 | 47 | 49 | 51 | 53 | 55 | 57 | 59 | 61 | 63 | 65 | 67 |
|                         | 8                  | 10 | 12 | 14             | 16 | 18 | 20 | 22             | 24 | 26 | 28 | 30 | 32 | 34 | 36 | 38 | 40 | 42             | 44 | 46 | 48 | 50 | 52 | 54 | 56 | 58 | 60 | 62 | 64 | 66 | 68 |
|                         | 9                  | 11 | 13 | 15             | 17 | 19 | 21 | 23             | 25 | 27 | 29 | 31 | 33 | 35 | 37 | 39 | 41 | 43             | 45 | 47 | 49 | 51 | 53 | 55 | 57 | 59 | 61 | 63 | 65 | 67 | 69 |
|                         | 10                 | 12 | 14 | 16             | 18 | 20 | 22 | 24             | 26 | 28 | 30 | 32 | 34 | 36 | 38 | 40 | 42 | 44             | 46 | 48 | 50 | 52 | 54 | 56 | 58 | 60 | 62 | 64 | 66 | 68 | 70 |
|                         | 11                 | 13 | 15 | 17             | 19 | 21 | 23 | 25             | 27 | 29 | 31 | 33 | 35 | 37 | 39 | 41 | 43 | 45             | 47 | 49 | 51 | 53 | 55 | 57 | 59 | 61 | 63 | 65 | 67 | 69 | 71 |
|                         | 12                 | 14 | 16 | 18             | 20 | 22 | 24 | 26             | 28 | 30 | 32 | 34 | 36 | 38 | 40 | 42 | 44 | 46             | 48 | 50 | 52 | 54 | 56 | 58 | 60 | 62 | 64 | 66 | 68 | 70 | 72 |
|                         | 13                 | 15 | 17 | 19             | 21 | 23 | 25 | 27             | 29 | 31 | 33 | 35 | 37 | 39 | 41 | 43 | 45 | 47             | 49 | 51 | 53 | 55 | 57 | 59 | 61 | 63 | 65 | 67 | 69 | 71 | 73 |
|                         | 14                 | 16 | 18 | 20             | 22 | 24 | 26 | 28             | 30 | 32 | 34 | 36 | 38 | 40 | 42 | 44 | 46 | 48             | 50 | 52 | 54 | 56 | 58 | 60 | 62 | 64 | 66 | 68 | 70 | 72 | 74 |
|                         | 15                 | 17 | 19 | 21             | 23 | 25 | 27 | 29             | 31 | 33 | 35 | 37 | 39 | 41 | 43 | 45 | 47 | 49             | 51 | 53 | 55 | 57 | 59 | 61 | 63 | 65 | 67 | 69 | 71 | 73 | 75 |
|                         | 16                 | 18 | 20 | 22             | 24 | 26 | 28 | 30             | 32 | 34 | 36 | 38 | 40 | 42 | 44 | 46 | 48 | 50             | 52 | 54 | 56 | 58 | 60 | 62 | 64 | 66 | 68 | 70 | 72 | 74 | 76 |
|                         | 17                 | 19 | 21 | 23             | 25 | 27 | 29 | 31             | 33 | 35 | 37 | 39 | 41 | 43 | 45 | 47 | 49 | 51             | 53 | 55 | 57 | 59 | 61 | 63 | 65 | 67 | 69 | 71 | 73 | 75 | 77 |
|                         | 18                 | 20 | 22 | 24             | 26 | 28 | 30 | 32             | 34 | 36 | 38 | 40 | 42 | 44 | 46 | 48 | 50 | 52             | 54 | 56 | 58 | 60 | 62 | 64 | 66 | 68 | 70 | 72 | 74 | 76 | 78 |
|                         | 19                 | 21 | 23 | 25             | 27 | 29 | 31 | 33             | 35 | 37 | 39 | 41 | 43 | 45 | 47 | 49 | 51 | 53             | 55 | 57 | 59 | 61 | 63 | 65 | 67 | 69 | 71 | 73 | 75 | 77 | 79 |
|                         | 20                 | 22 | 24 | 26             | 28 | 30 | 32 | 34             | 36 | 38 | 40 | 42 | 44 | 46 | 48 | 50 | 52 | 54             | 56 | 58 | 60 | 62 | 64 | 66 | 68 | 70 | 72 | 74 | 76 | 78 | 80 |
|                         | 21                 | 23 | 25 | 27             | 29 | 31 | 33 | 35             | 37 | 39 | 41 | 43 | 45 | 47 | 49 | 51 | 53 | 55             | 57 | 59 | 61 | 63 | 65 | 67 | 69 | 71 | 73 | 75 | 77 | 79 | 81 |
|                         | 22                 | 24 | 26 | 28             | 30 | 32 | 34 | 36             | 38 | 40 | 42 | 44 | 46 | 48 | 50 | 52 | 54 | 56             | 58 | 60 | 62 | 64 | 66 | 68 | 70 | 72 | 74 | 76 | 78 | 80 | 82 |
|                         | 23                 | 25 | 27 | 29             | 31 | 33 | 35 | 37             | 39 | 41 | 43 | 45 | 47 | 49 | 51 | 53 | 55 | 57             | 59 | 61 | 63 | 65 | 67 | 69 | 71 | 73 | 75 | 77 | 79 | 81 | 83 |
|                         | 24                 | 26 | 28 | 30             | 32 | 34 | 36 | 38             | 40 | 42 | 44 | 46 | 48 | 50 | 52 | 54 | 56 | 58             | 60 | 62 | 64 | 66 | 68 | 70 | 72 | 74 | 76 | 78 | 80 | 82 | 84 |
| Нужная серия            | EACO 2-30-850      |    |    | EACO 2-30-1100 |    |    |    | EACO 2-30-1700 |    |    |    |    |    |    |    |    |    | EACO 2-30-2500 |    |    |    |    |    |    |    |    |    |    |    |    |    |



Дистрибьютор Electrolux:

«Мир Нагрева»

[www.MirNagreva.ru](http://www.MirNagreva.ru)

+7 (495) 798-27-55 (все регионы)

+7 (495) 790-50-34 (г. Москва)

+7 (812) 984-69-26 (г. Санкт-Петербург)

+7 (8452) 37-44-39 (г. Саратов)

8 (800) 444-73-69 (бесплатно по РФ)



# Electrolux

**Electrolux is a registered trademark used under license from AB Electrolux (publ).**

**Электрoлюкс – зарегистрированная торговая марка, используемая  
в соответствии с лицензией Electrolux AB (публ.).**

Узнайте больше о наших идеях на [www.electrolux.ru](http://www.electrolux.ru), [www.home-comfort.ru](http://www.home-comfort.ru) и [fb.com/Homecomfort.Official](https://fb.com/Homecomfort.Official)

Теплые полы и системы антиобледенения Electrolux  
КТПЭ 2017/1

